



Bauen in der Landwirtschaft

Leistungen der staatlichen Bauberatung/ Holzbau



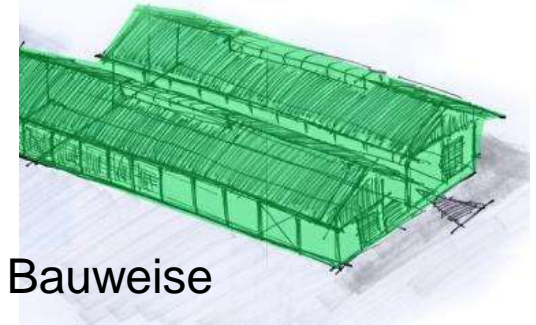
Inhalt

► Aufgabenstellungen und Lösungsansätze/ Schnittstelle zu Holzbau

- Bauberatung, Diskussion der individuellen Optionen
- Bewertung der baulichen Ausgangssituation/ der baurechtlichen Optionen
- Lösungsansätze

► Beispiele Laufställe als individuelle Holzbauten

- Um- Anbau: Pultdachanbauten
- Neubau Fress-Liegehalle: aufgelöste/ einhäusige Bauweise
- Laufstallerweiterung: kleinteilige Erweiterung

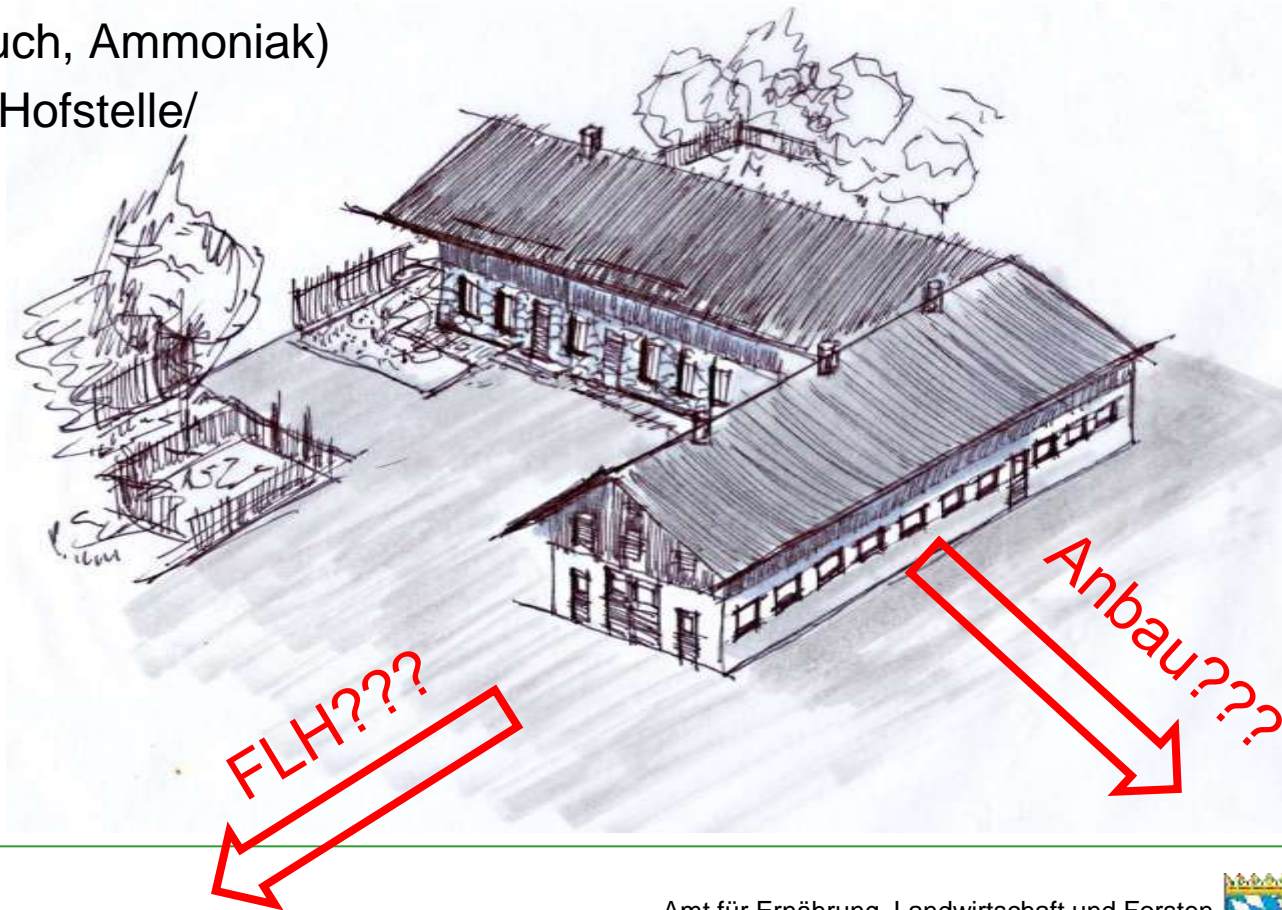


Bauberatung

individuelles bauliches Betriebskonzept

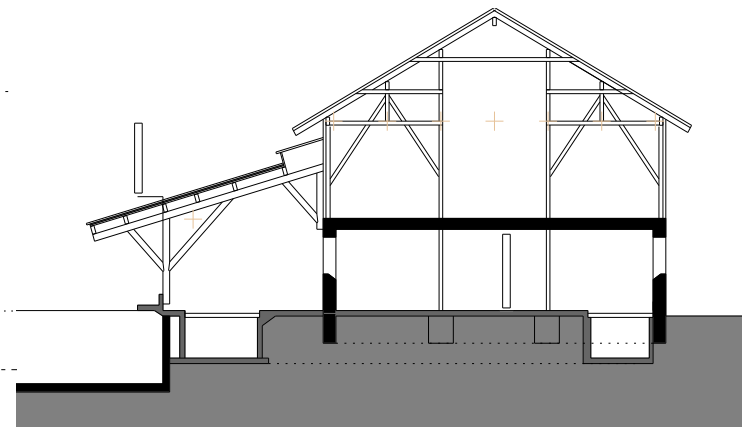
- ▶ Hofstelle: bebaubare Fläche
 - Substanz Altgebäude
 - Abstandsregelungen (Geruch, Ammoniak)
 - Gestaltung, Einbindung in Hofstelle/
in Ortsgefüge

- ▶ Raumprogramm:
 - Platzbedarf 15-25m²/ Kuh
 - Platzbedarf Erweiterung??
 - Lagerstätten??
 - **Hofstelle geeignet???**



Bauberatung

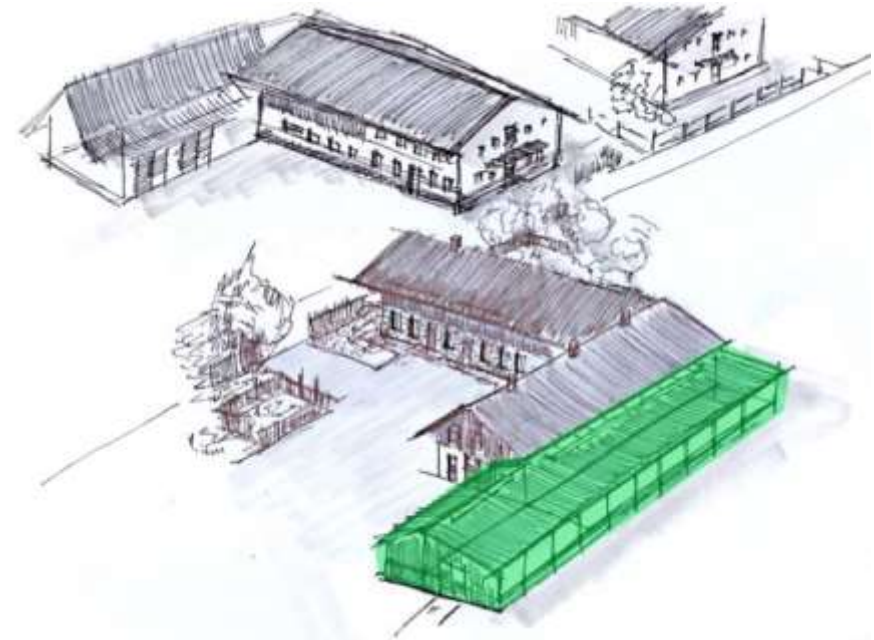
Um- Anbauten



- ▶ Anbau Pultdachlösung; freitragend; individuell eingepasst

Bauberatung

Um- Anbauten

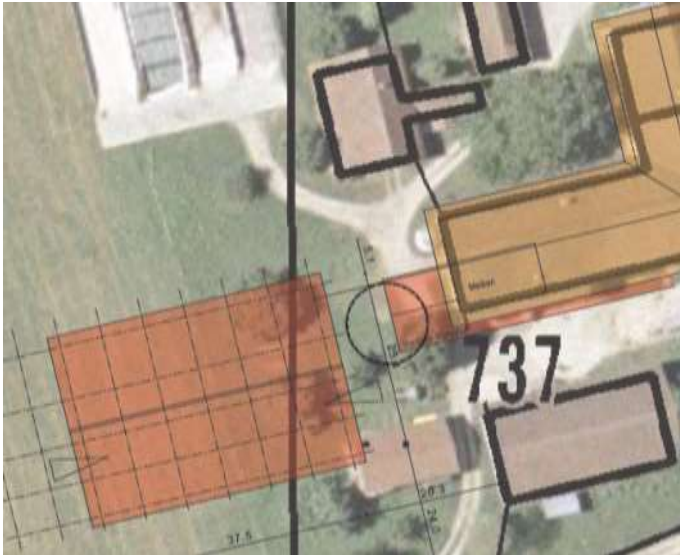


- ▶ **Planungskriterien:**
 - Kurze Bauzeit
 - Vorfertigung
 - Individuelle Einpassung der Hülle
 - Gestalterische Anpassung



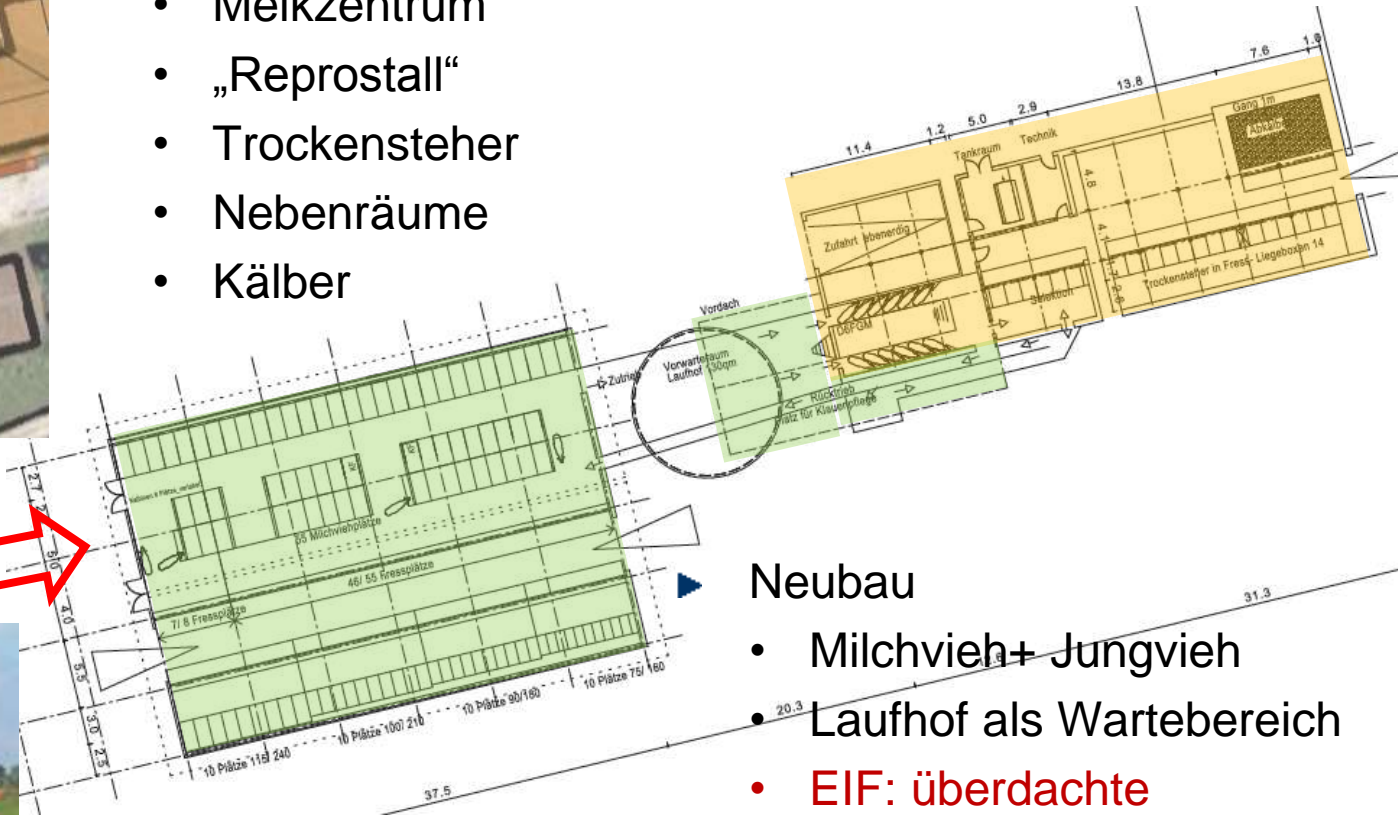
Bauberatung

Beispiel: Umbau Altstall und Neubau Fress-Liegehalle



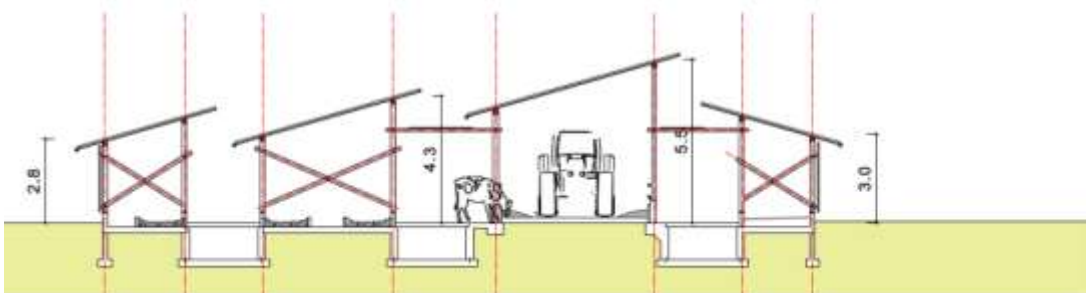
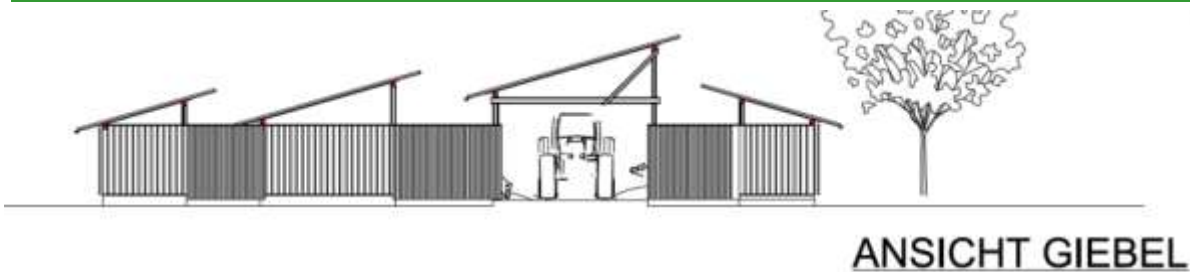
- ▶ Altstall: bebaubare Fläche
 - Melkzentrum
 - „Reprostall“
 - Trockensteher
 - Nebenräume
 - Kälber

BAUART???



Bauberatung

Beispiel: Neubau Fress-Liegehalle mehrhäusig



- ▶ Pultdachstall
- ▶ Pfettenkonstruktion
- ▶ Reine Fress-Liegehalle



Bauberatung

Beispiel: Neubau Fress-Liegehalle mehrhäusig



- ▶ Fress-Liegehalle; Holzbau
- ▶ Projekt AELF TS



Bauberatung

Beispiel: Laufstallerweiterung

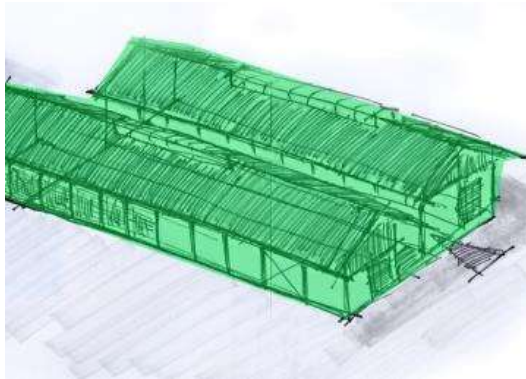
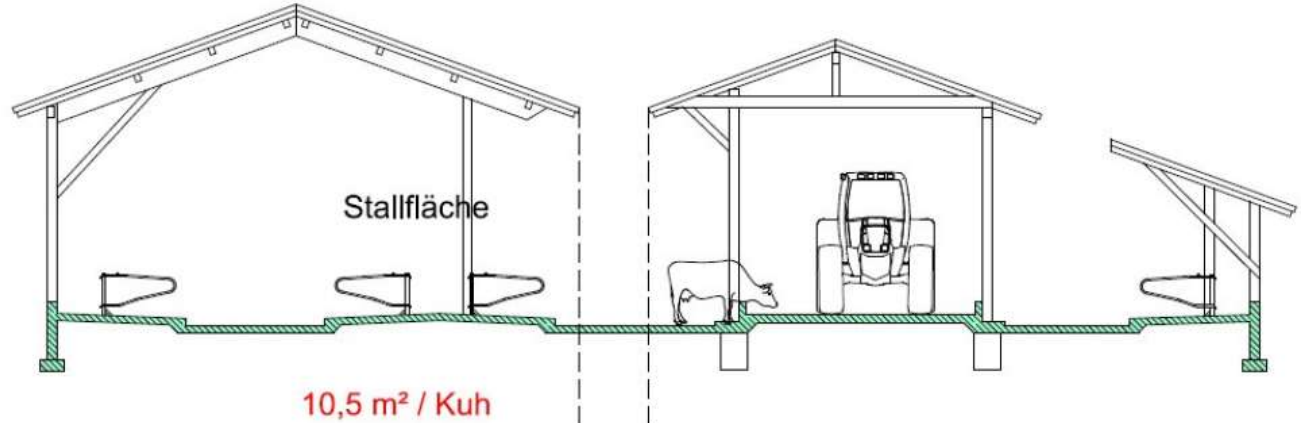
- ▶ Kleinteilige, bedarfsgerechte Erweiterung möglich
- ▶ Günstige Baukosten möglich
- ▶ Innere Brandschutzwand (nicht brennbares Binderfeld) ab 10.000m³ BRI erforderlich!
- ▶ ggf. erforderlicher Laufhof bei Anbau ansetzbar



Bauberatung

Beispiel: Neubau Fress-Liegehalle mehrhäusig

- kleinteilige Bauweise
- Laufhof im Stall!
- bessere Einbindung in Orts- und Landschaftsbild



25 %
1,125 m² / Kuh



Bauberatung

Beispiel: Neubau Fress-Liegehalle einhäusig

- ▶ Fress-Liegehalle; Holzbau
- ▶ Melkhaus separat
- ▶ Kompakte Anordnung



ZEICHNUNG:
Informationsdienst Holz
„Deutscher Holzbaupreis 2009“



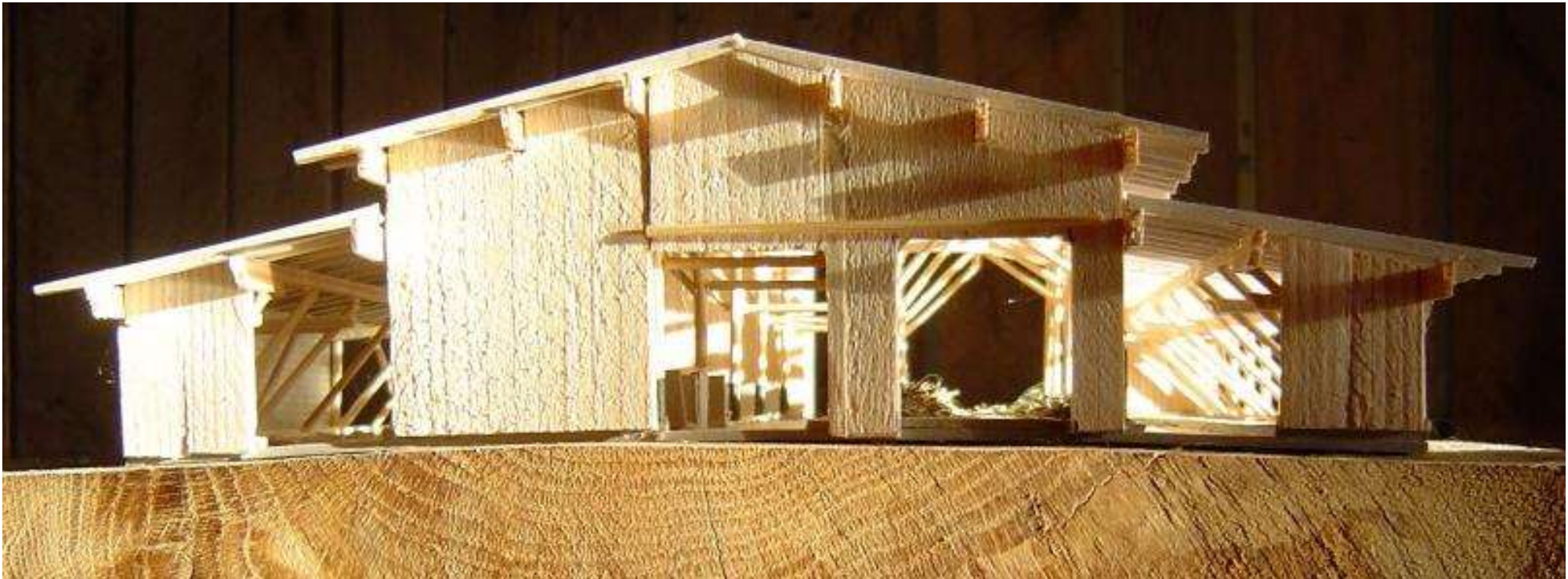
BILD:
Informationsdienst Holz
„Deutscher Holzbaupreis 2009“



Bauberatung

Beispiel: Neubau Fress-Liegehalle einhäusig

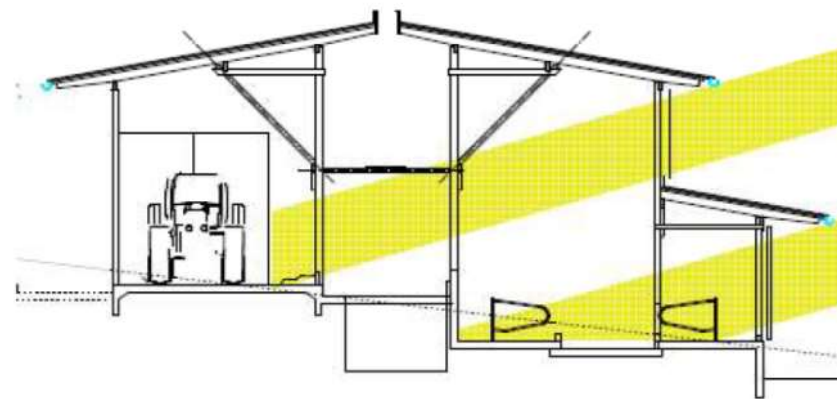
- ▶ Fress-Liegehalle; Holzbau
- ▶ Sparren-Pfettenkonstruktion
- ▶ Versetzte Dächer; seitliche Belüftung/ Belichtung



Bauberatung

Beispiel: Neubau Fress-Liegehalle einhäusig

abgetreppter Unterbau,
Speziallösung wegen örtlicher Gegebenheiten



Bauberatung

Beispiel: Neubau Fress-Liegehalle einhäusig

Laufstall am Hang/ abgetreppte Bauweise

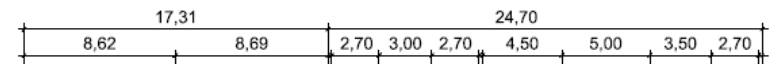
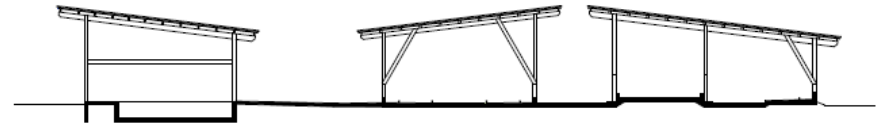
Bergraum über Abkalben/ Kälber als Strohbühne integriert



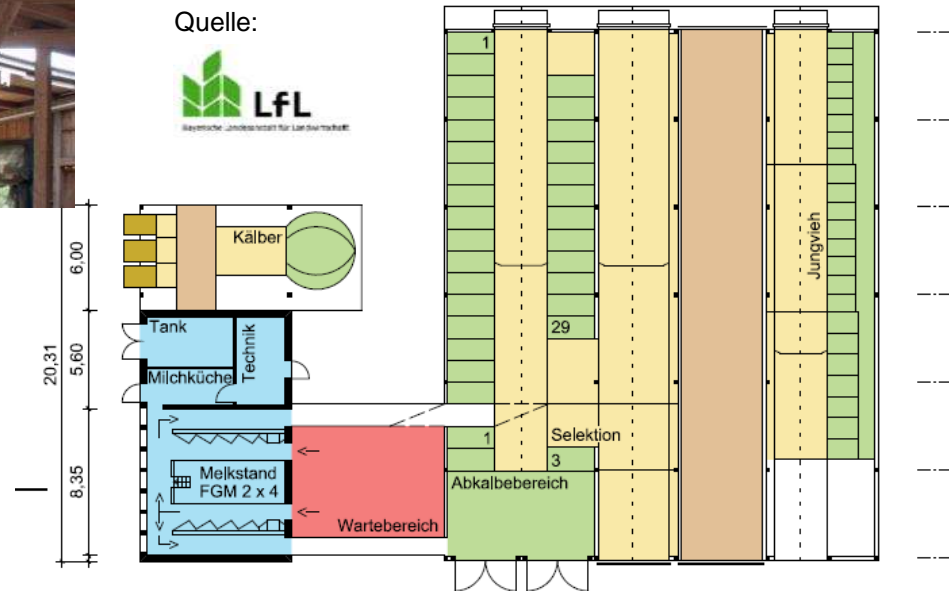
Bauberatung

Beispiel: Neubau Fress-Liegehalle mehrhäusig

- ▶ Fress-Liegehalle; Holzbau
- ▶ Binderkonstruktion Vollholz
- ▶ geringe Kubatur, Laufhof im Stall

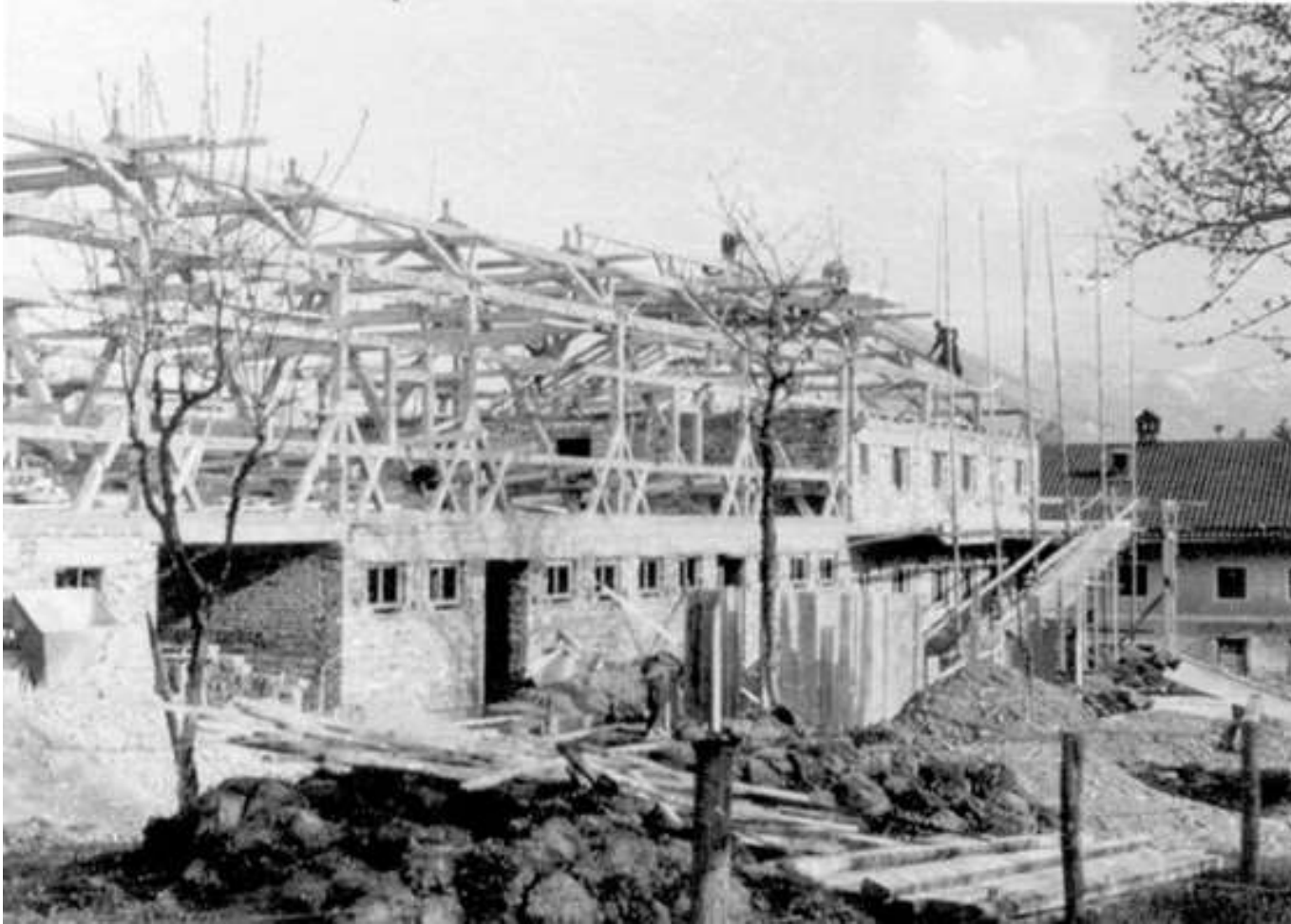


Quelle:



Bauberatung

HOLZBAU



**Vielen Dank für
Ihre
Aufmerksamkeit!**

